



**Basilisk**  
self healing concrete

MR3自癒砂漿

產品資料及使用方式

# 內容

- 產品介紹
- 產品應用及優勢
- 原理
- 使用方式
- 包裝規格







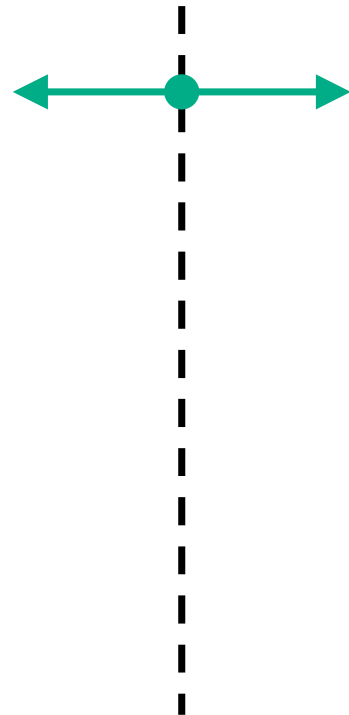


# 產品介紹

預防用



自癒原劑  
自我修復混凝土



修復用



MR3  
結構修補用砂漿



ER7  
液態型修補劑，可滲透的水泥表層，  
適用於細微裂縫

# 產品介紹



# 應用範圍

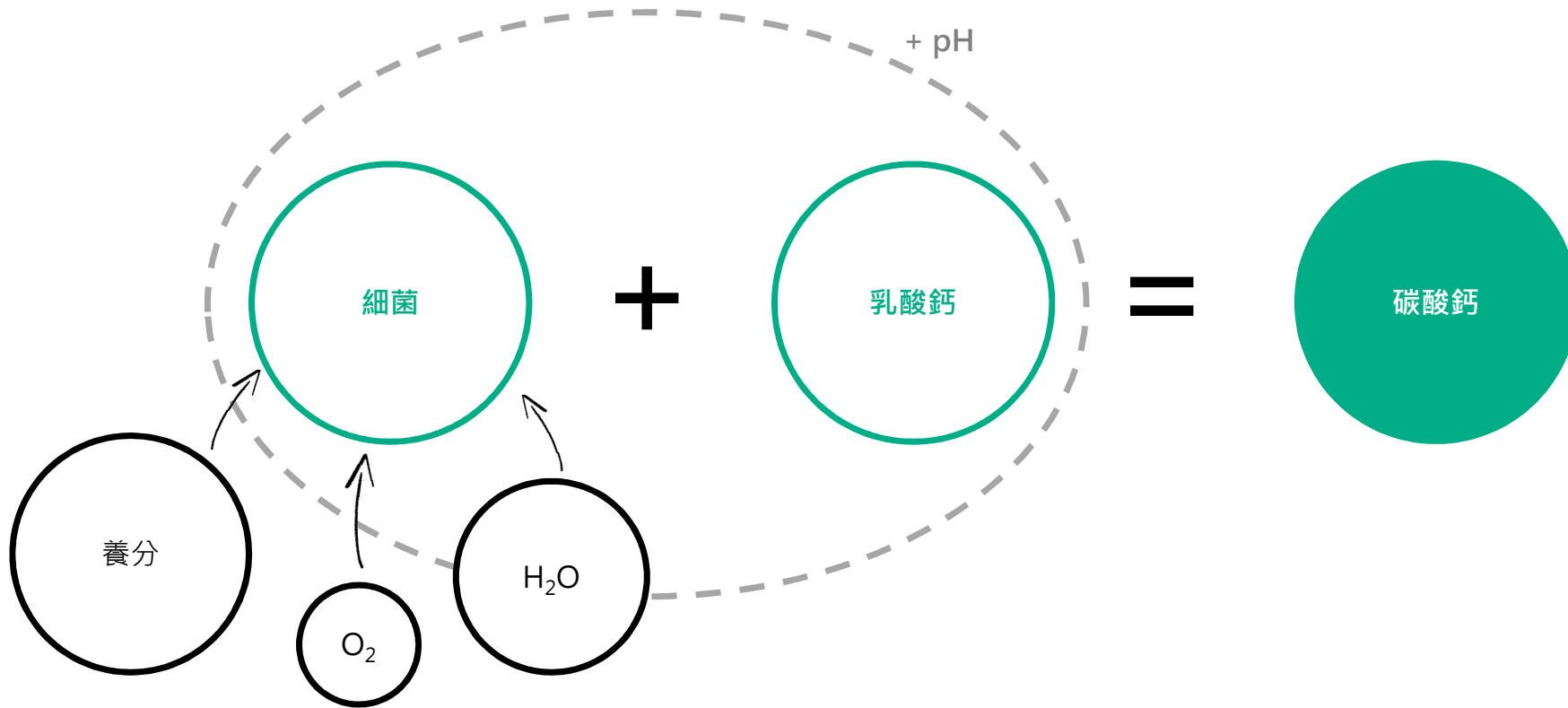
- 修補裂縫
- 適合修補大區域
- 可解決滲漏水問題

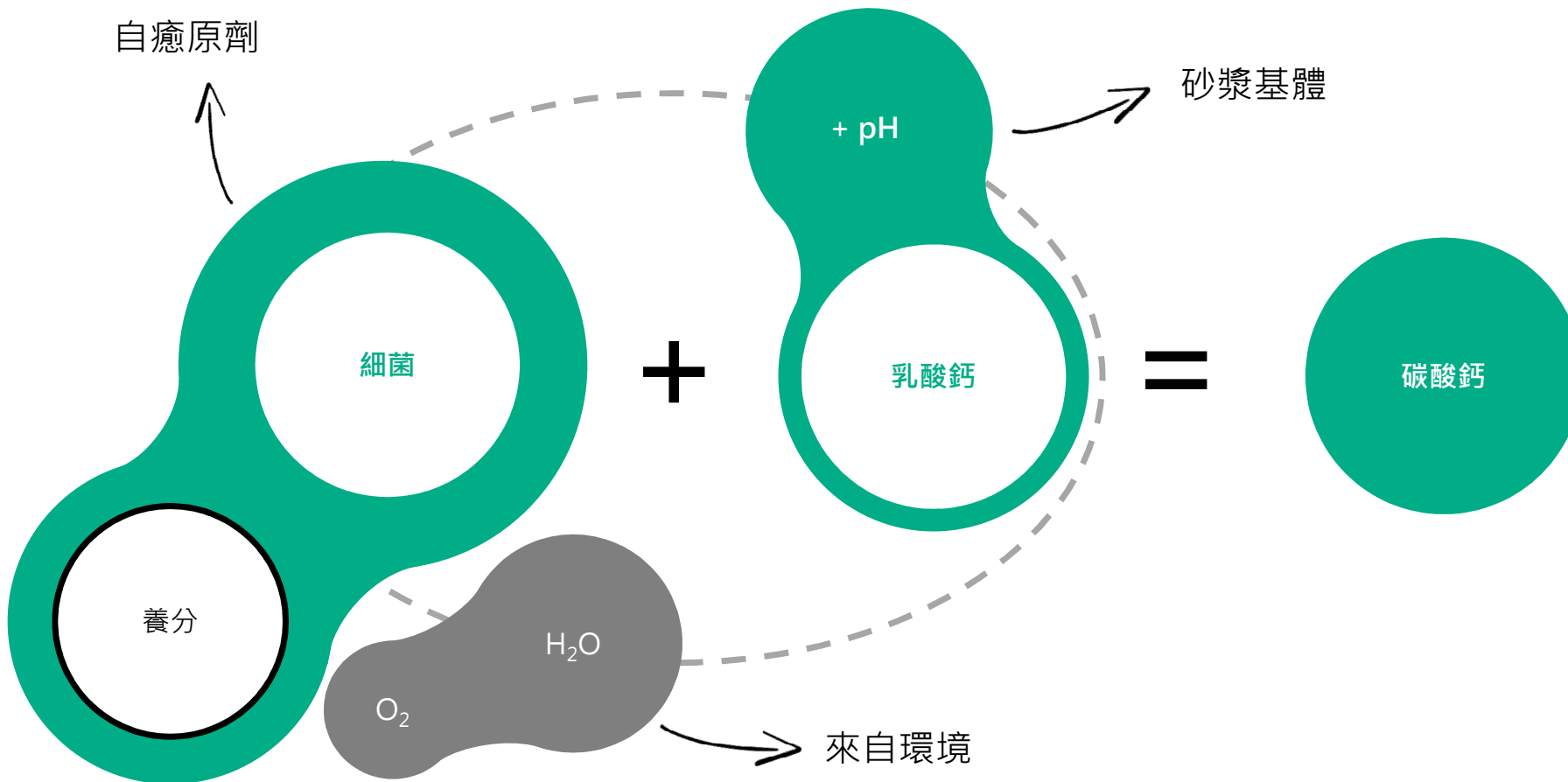
# 產品優勢

- 具延展性
- 擁有自我修復功能
- 可以人工或噴漿施作
- 最適合用於滲漏水的修復工程
- 修復後堅固耐用



# 原理



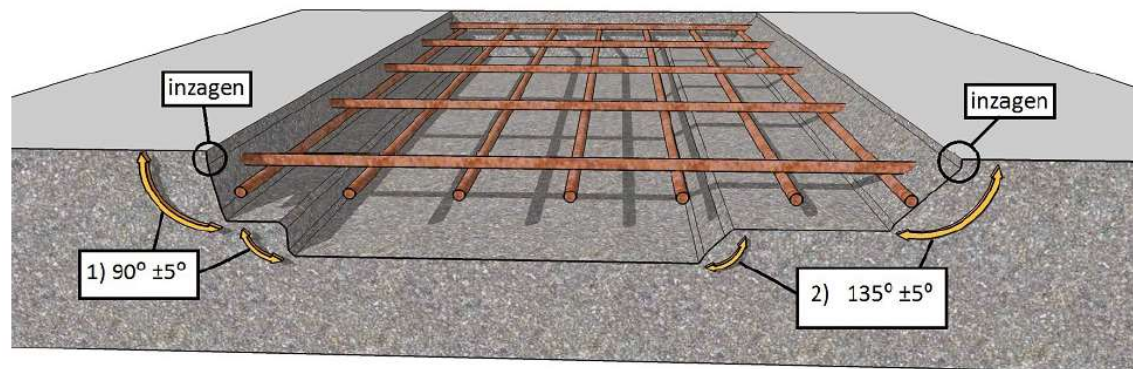


# 使用方式

- 本產品為預拌砂漿
- 只需添加水即可使用
- 砂漿為主修復原料
- 自癒原劑在需要時會自行啟動修復機制

# 使用方式

- 清除損壞區域
  - 打除混凝土
  - 若有鋼筋，則進行除鏽清潔
  - 清潔表面/去除所有灰塵



# 使用方式

- 使用水讓表面濕潤
- 使用砂漿修補
  - 使用ER7的A劑可增加新舊水泥的接合性
  - 砂漿建議至少2至3公分厚
- 施工完成需養護



# 使用方式

## 修復階段所需之環境條件

- 修復時間:3-6周
- 氧氣
- 水(裂縫/混凝土必須保濕)
  - 自然: 雨水、濕氣凝結、濕度99%
  - 人工: 噴灑水
  - 建議覆蓋施工區域，減少水分蒸發
- 溫度:10–40°C(20°C尤佳)

# 使用方式

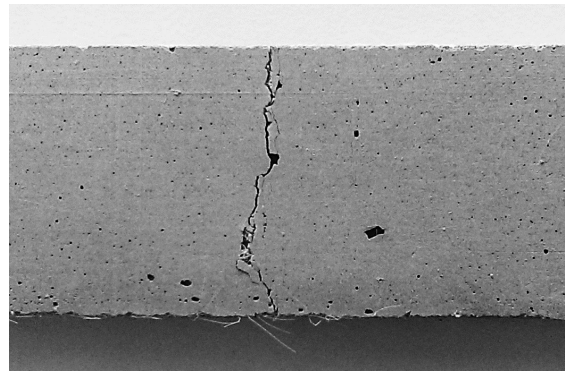
- 同荷蘭混凝土標準規範NEN-EN 1504-2:2004
- 保護及修復混凝土結構
- 混凝土表層防護
- Products and systems for the protection and repair of concrete structures - Definitions, requirements, quality control and evaluation of conformity - Part 2: Surface protection systems for concrete

# 使用效果

- 可生成碳酸鈣 (石灰石)
  - 功能性修復
  - 止漏
  - 降低透水性

# 使用結果

前



後



# 產品包裝

- 15kg/袋



